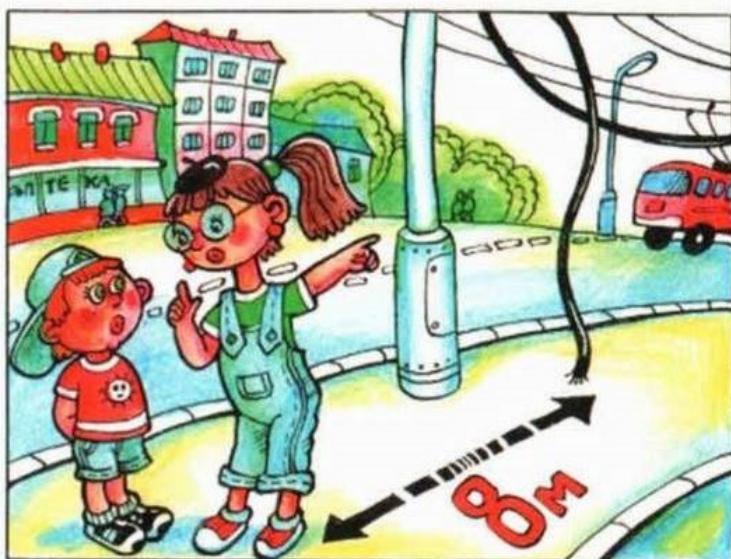
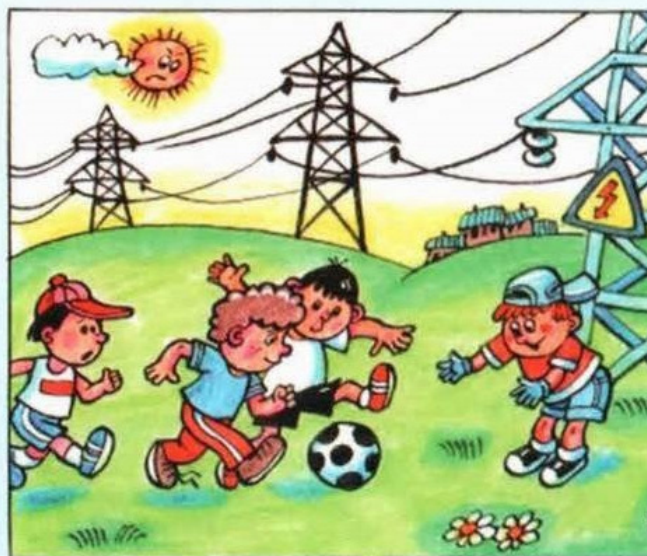


Уважаемые школьники

Электробезопасность – дело каждого!



*Может случиться большая беда,
Если оборваны провода!
Не подходи! Не касайся! Не трожь!
Злую беду от себя отведешь!*



*Напряжение опасно, не видно его
Играть здесь, дети, запрещено!*

С наступлением лета, пользуясь хорошей погодой, дети с удовольствием и энтузиазмом уезжают с родителями на садовые участки, проводят больше времени на природе, убегая от городской суеты и духоты. В это радостное и беззаботное время так не хочется задумываться о таких печальных вещах, как несчастные случаи от поражения электрическим током!

Однако между серьёзными происшествиями и безобидным, казалось бы, костром рыбака или мангалом отдыхающих на природе туристов есть прямая связь.

Выезжая на природу, за город, вы обязательно встретите высоковольтные линии электропередач (ЛЭП), по которым передается энергия с очень высоким напряжением, а эта электроэнергия приходит на подстанции, которые расположены в жилых кварталах и посёлках, на них электроэнергия преобразуется и передается в Ваши дома.

Отдыхая на природе или дачном участке важно помнить, что приближаться к токоведущим частям под напряжением ОПАСНО! Уменьшение расстояния между человеком, инструментом или механизмами, и токоведущими частями меньше допустимого приводит к образованию электрической дуги (маленькой молнии), в результате чего страшная смерть от поражения током или, в лучшем случае, тяжёлое увечье станет неизбежным.

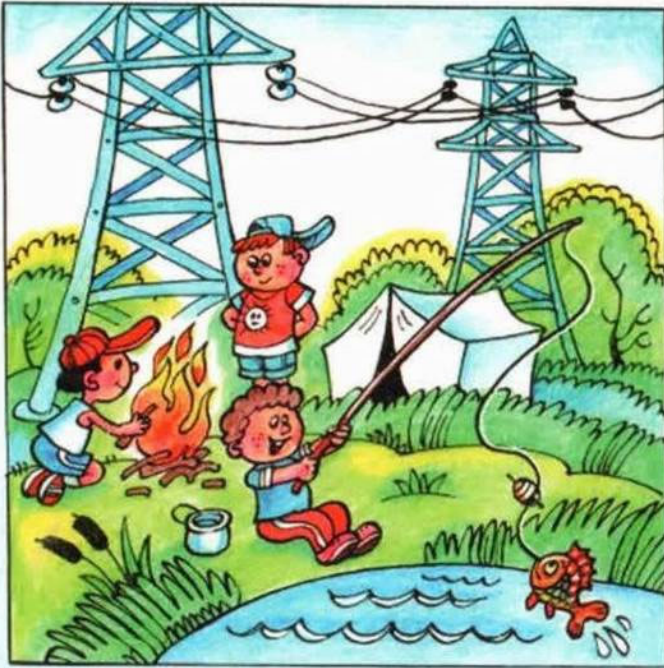
Правила безопасности вблизи энергообъектов просты и должны неукоснительно приниматься школьниками:

Под и вблизи линий электропередач запрещается осуществлять любые действия, которые могут нарушить безопасную работу объектов электросетевого хозяйства, в том числе:

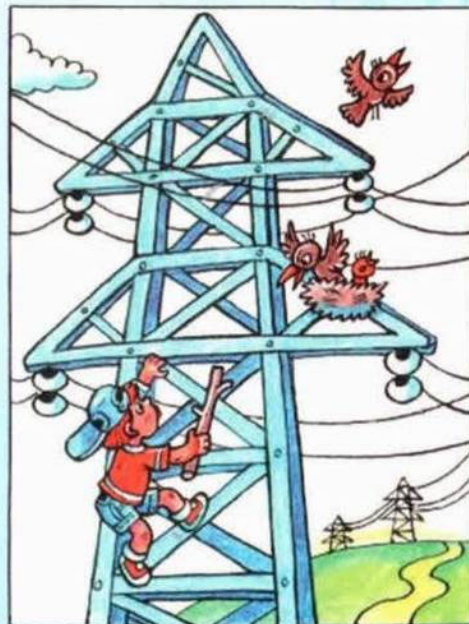
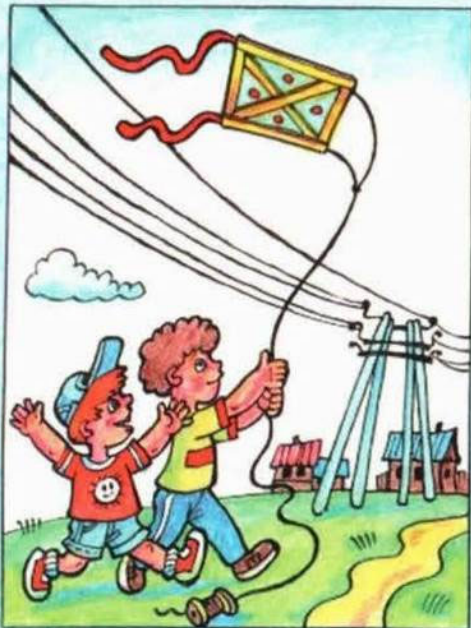
- набрасывать на провода и опоры ЛЭП посторонние предметы, подниматься на опоры;
- размещать детские и спортивные площадки, проводить любые мероприятия, связанные с большим скоплением детей;
- использовать (запускать) любые летательные аппараты, в том числе воздушных змеев, спортивные модели летательных аппаратов, квадрокоптеры;
- использовать телескопические удочки при ловле рыбы на водоемах (под и вблизи ЛЭП).

Когда вы гуляете в каком-либо живописном уголке природы, или когда с удочкой ищите удобное место для рыбалки, не поленитесь, поднимите голову вверх и определите есть ли над вами провода линий электропередачи!

Если Вы обнаружите оборванный провод ЛЭП, лежащий на земле, ни в коем случае не подходите к нему ближе 8 метров! Постарайтесь обходить это место и сообщите о происшествии взрослым и дежурным службам.



Разве не ясно, что это опасно?!



© 2016 ООО «Национальный центр безопасности жизнедеятельности» и ООО «Национальный центр безопасности жизнедеятельности»